



Normfall 7

Kurzanleitung

Installation von Normfall Manager 7 (Handbuch-Auszug)

2.2 Installation

Das Installationspaket des Normfall Managers erhalten Sie über die Website der Normfall GmbH unter <http://www.normfall.de>.

Nach dem Download des Installationspaketes starten Sie den Installationsprozess durch Doppelklick auf die Setup-Datei (**setup_normfall_7.xxxx.xxx.x.msi**). Folgen Sie anschließend den Anweisungen während des Installationsprozesses.

Wichtige Hinweise:

1. Für die Erst-Installation bzw. jede Update-Installation sind **lokale Administrator-Rechte** auf dem betroffenen Computer erforderlich.
2. Nach Möglichkeit sollte das **Microsoft .NET Framework 4.0 (oder 4.5, jeweils Vollversion)** bereits auf dem Computer installiert sein. Dies können Sie unter **Systemsteuerung / Programme und Funktionen** überprüfen. Das Microsoft .NET Framework 4.0 (Vollversion) können Sie über folgende URL herunterladen: <http://www.microsoft.com/de-de/download/details.aspx?id=17718> (Download-Größe: ca. 48 MB)
Der Installations-Assistent von Normfall Manager 7 erkennt aber auch ein fehlendes .NET Framework 4.0 und kann dies während der Installation von Normfall ebenfalls zunächst herunterladen und installieren (siehe unten).

Der Installations-Assistent des Normfall Manager 7 beginnt mit der Willkommen-Seite, die Sie mit **Weiter >** bestätigen.



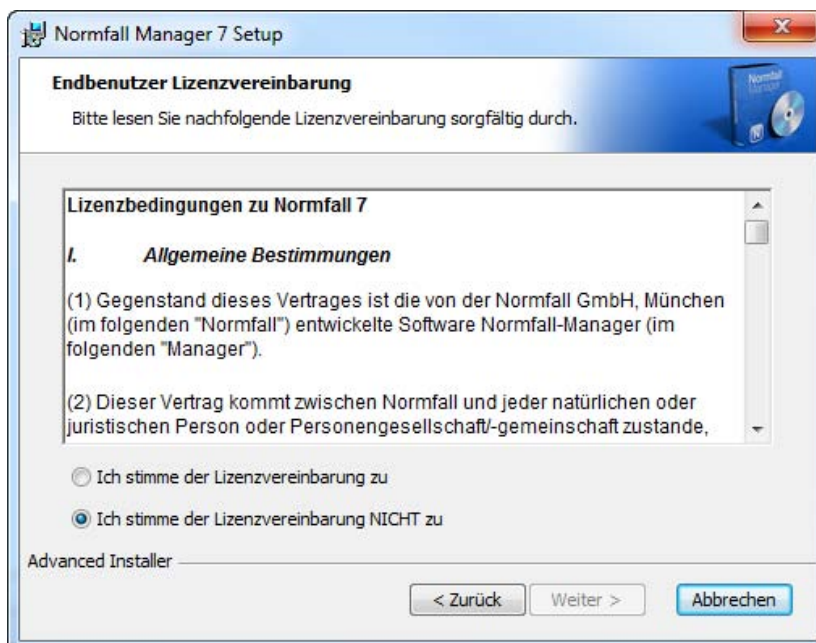
Bei der **ersten** Installation des Normfall Manager 7 auf einem Computer werden nun

zunächst diverse Software-Voraussetzungen installiert, sofern diese noch nicht vorhanden sind:

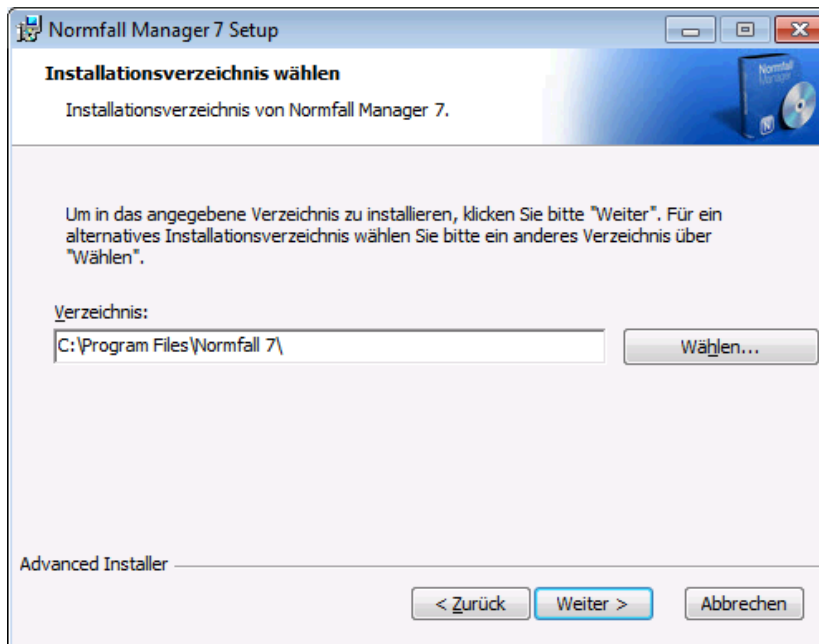
- **Microsoft .NET Framework 4.0.** Bei Bedarf kann dies heruntergeladen (sofern eine Internet-Verbindung besteht) und anschließend installiert werden.
- **Microsoft SQL Compact 4.0** (nur unter Windows XP und Windows Vista)
- **Visual C++ 2010 SP1 Redistributables** (32 Bit und ggf. 64 Bit)

Bitte lassen Sie diese Vorab-Installationen vollständig durchlaufen (nur beim .NET Framework müssen Sie dessen Installation bestätigen).

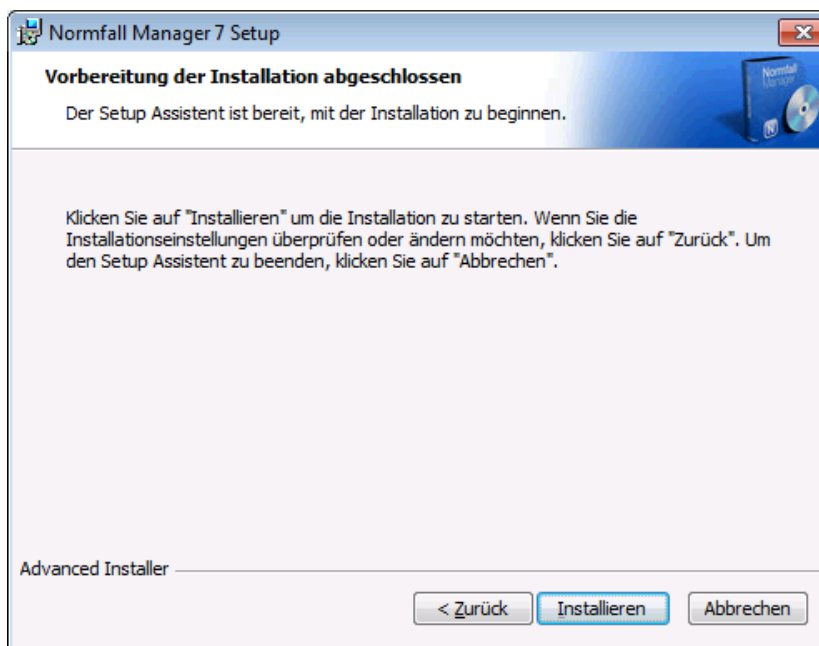
Nachdem alle fehlenden Software-Voraussetzungen installiert wurden (bzw. wenn diese bereits vorhanden sind), werden die Lizenzbedingungen zu Normfall 7 angezeigt. Um die Lizenzbedingungen zu akzeptieren und die Installation fortzusetzen, wählen Sie die Option **Ich stimme der Lizenzvereinbarung zu** und bestätigen diesen Schritt anschließend mit **Weiter >**. Sollten Sie mit den Lizenzbedingungen nicht einverstanden sein, können Sie die Installation mit **Abbrechen** an dieser Stelle beenden.



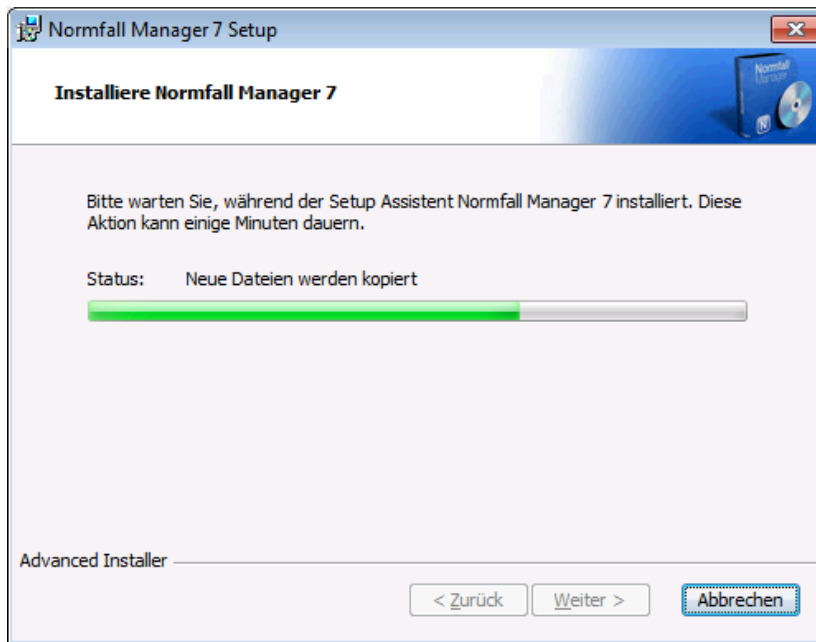
Im nächsten Schritt wird das **Installationsverzeichnis für Normfall 7** abgefragt. Das angebotene Standard-Verzeichnis sollte nur in begründeten Ausnahmefällen geändert werden (Eingabe oder via Schaltfläche **Wählen...**). Bestätigen Sie diesen Schritt mit **Weiter >**.



Nun sind alle notwendigen Vorbereitungen für die Installation von Normfall Manager 7 getroffen. Mit **Installieren** wird die der Installationsprozess gestartet. Mit **< Zurück** können Sie zu den vorherigen Schritten des Assistenten zurückkehren, um Ihre Eingaben zu überprüfen bzw. zu korrigieren. Mit **Abbrechen** wird die Installation hier abgebrochen.



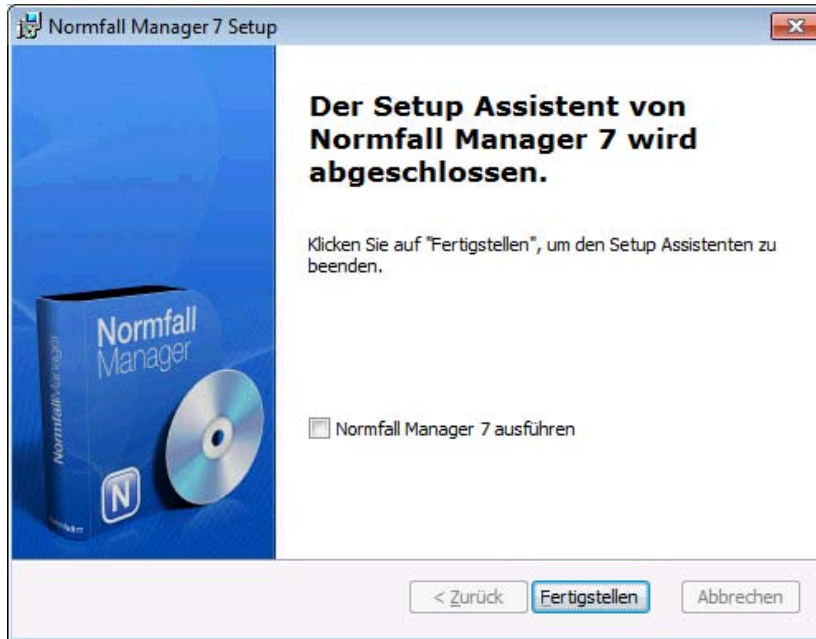
Während der Installation wird der Fortschritt angezeigt:



Hinweis:

*In Ausnahmefällen kann an dieser Stelle u.U. eine Fehlermeldung erscheinen, da der Windows-Dienst für die Normfall Engine nicht gestartet werden konnte. Bitte in diesem Fall mit der Schaltfläche **Ignorieren** die Installation fortsetzen und abschließen. Anschließend den Computer neu hochfahren. Ab sofort wird die Normfall Engine ohne Fehlermeldung gestartet und der Normfall Manager kann verwendet werden. Näheres dazu erfahren Sie bei Interesse im Administrations-Handbuch von Normfall (Kapitel 8.4).*

Nach erfolgreicher Installation erscheint noch die Abschluss-Meldung des Assistenten. Wenn Sie hier die Option **Normfall Manager 7 ausführen** aktivieren, wird der Normfall Manager anschließend gestartet. Mit **Fertigstellen** wird der Assistent und damit die Installation abgeschlossen.



Auf Ihrem Desktop wurde ein neues Icon für den Normfall Manager 7 angelegt. Durch einen Doppelklick wird der Normfall Manager gestartet.



Zusätzlich wurde im Windows-Startmenü eine Programmgruppe **Normfall 7** eingerichtet, unter der alle relevanten Programm-Verknüpfungen (Normfall Manager, Hilfe, Handbuch, usw.) erreichbar sind:

